

Ficha de recollida de datos

MVMC Castro Valente

DENOMINACIÓN DA COMUNIDADE	Bandín
CONCELLO / PARROQUIA	Padrón/ Carcacía (San Pedro)
DATOS PRINCIPAIS	
Superficie	250 Has.
Límites	Norte: propiedades particulares e río Ulla. Sur: monte de Moroño. Este: monte de Barcale da provincia de Pontevedra. Oeste: Aldea de Morono.
Situación xeográfica	
Altimetrías	En relación as súas altimetrías, según a observación do visor do mapa dos usos do solo, pódese afirmar que ten a súa máxima altitude en Sobreira, con 288,9 metros.
Características do clima	
Estrutura de usos do solo	Según a observación do visor do mapa dos usos do solo, pódese afirmar que o terreo principalmente está conformado por mato (marrón claro).
ORIXE HISTÓRICA	
Tramitouse o seu expediente en 1980.	
Patrimonio etnográfico	
Patrimonio natural	
Actividades (Veciños)	As actividades comúns da zona adaptadas á situación xeográfica o tipo de flora e fauna
CATÁLOGO DE PAISAXES DOS MONTES DE TERRAS DE IRIA	
Catálogo de paisaxes	A zona pertence a Área Paisaxística da Galicia Central, en concreto a Terra de Santiago - A Barcala.**
Directrices de paisaxe	

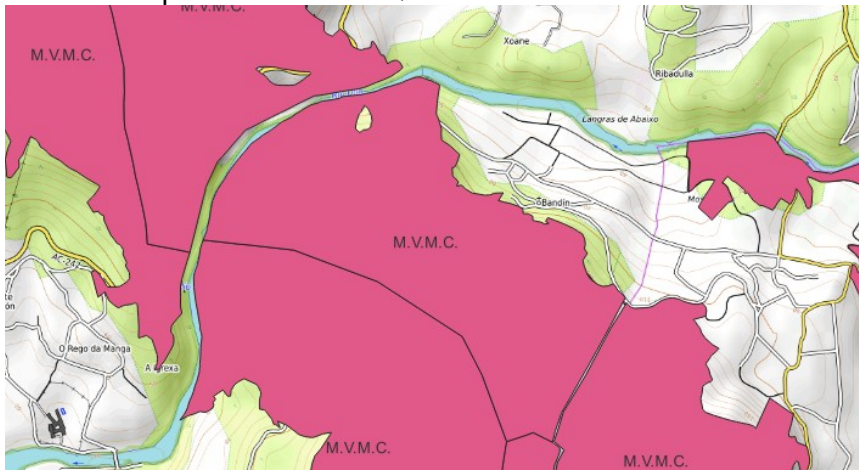
* Datos obtidos da páxina web da Consellería do medio rural [enlace](#). Datos cartográficos para a realización dos diferentes mapas no distrito forestal IV e no visor do Instituto de Estudos do Territorio da Xunta de Galicia.

**Datos obtidos da páxina do Catálogo de Paisaxes mediante o [enlace](#).

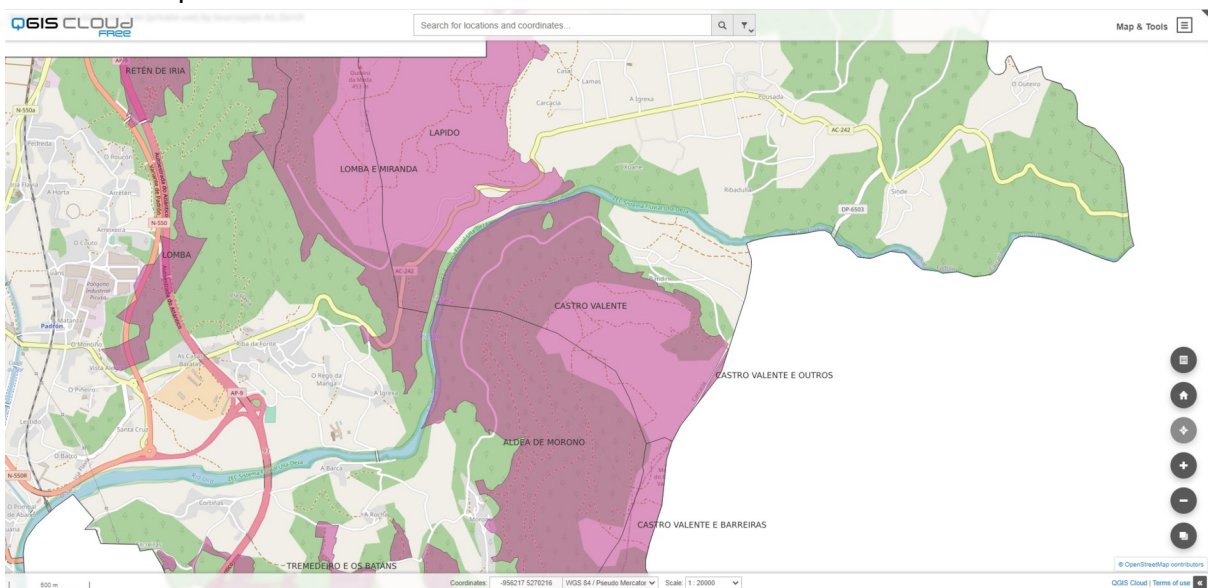
Anexo

A continuación amósanse capturas do QGIS e do visor de mapas relacionadas ca visualización dos Montes Man Comúns, o da ficha e os colindantes.

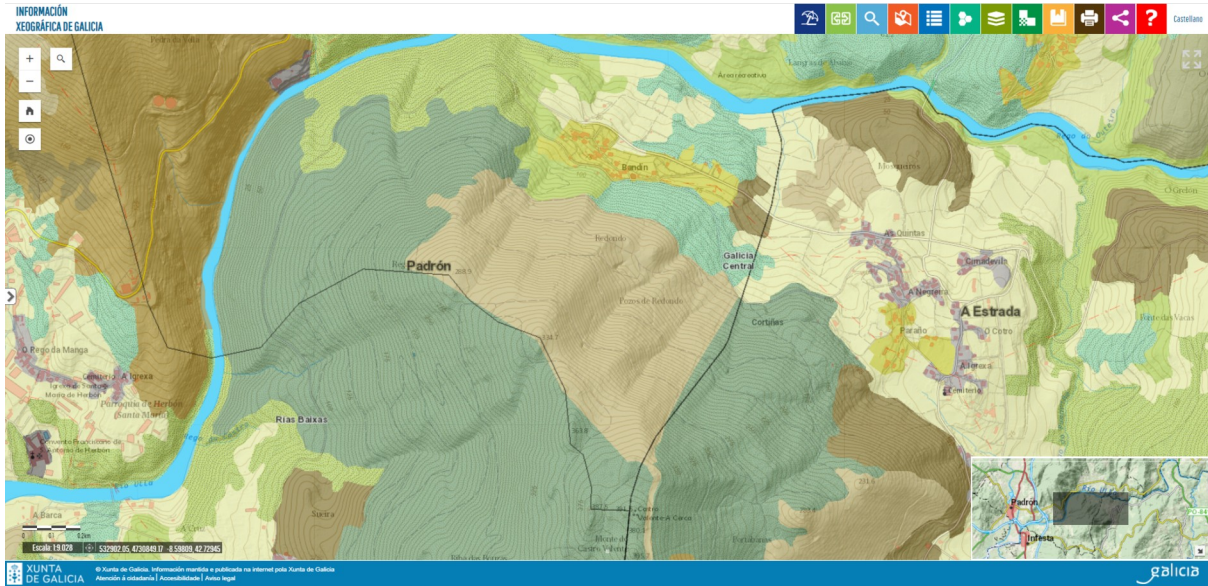
Anexo I: Mapa elaborado no QGIS 3.260



Anexo II: Mapa de montes veciñais



Anexo III: Mapa de ocupación do solo SIOSE 2014. Información xeográfica de Galicia



Anexo IV: Mapa elaborado no QGIS CLOUD free. Mapa satélite

